

**SOCIAL**

**SABORES DO MUNDO**

A Plaenge e a Unifil se uniram para incentivar novos talentos londrinenses na série de eventos chamada "Novos Chefs". Essa nova geração, do último semestre de Gastronomia da Unifil, mostrou sua habilidade aos convidados que degustaram pratos clássicos da cozinha mundial. Os encontros foram realizados na Central de Apartamentos Decorados, na Avenida Leônia Milito. (Fotos: divulgação).



José Mascaro Garcia Molina e Eliane Marçal



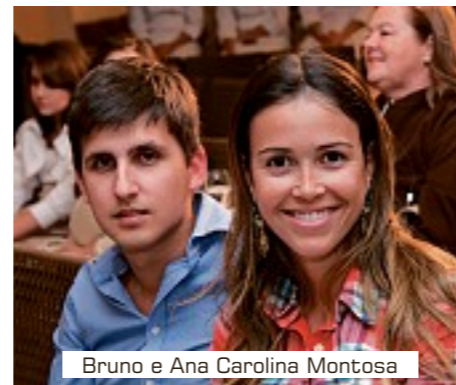
Roberta e Darci Bordin



Claudia Hitz e Mariana Martelli



Juliana Mantovani e Maurício Trevisan



Bruno e Ana Carolina Montosa



Nelma Herrero



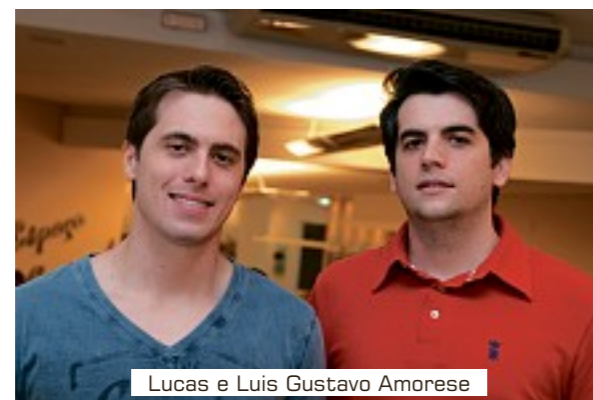
Jamile Mansur e Mariana



Fernanda Breda



Walter Marcondes e Antonia Tomasetti



Lucas e Luis Gustavo Amorese



Kellen Bergantini



Roberto e Victor Moreira

**LANÇAMENTOS**

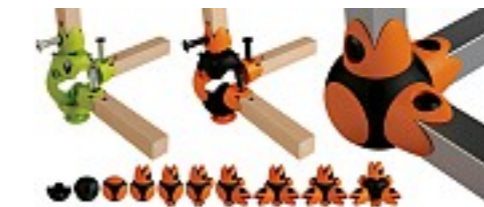


Piso em madeira, da Cikel Brasil Verde, proveniente de florestas certificadas pelo Forest Stewardship Council. [www.cikel.com.br](http://www.cikel.com.br)



Bancos Pino, da Líder Interiores, com altura de 46 cm e diâmetro de 35cm, e acabamento em laca.

[www.liderinteriores.com.br](http://www.liderinteriores.com.br)



Conexão Vertex, dos designers Gallina e Visentini, da dcD! Trata-se de um sistema modular para montagem de móveis, fabricado pela Akeo, de Bento Gonçalves. [www.akeo.com.br](http://www.akeo.com.br)

Fotos: Divulgação



Adega Sophistiqué, com visor de cristal líquido e modelos para abrigar 40 ou 70 garrafas. Design da arquiteta Bya Barros para a Art des Caves. [www.artdescaves.com.br](http://www.artdescaves.com.br)



**INFORMAÇÕES NO SHOW ROOM A.YOSHII**  
Av. Madre Leônia Milito, 1800 | Diariamente das 9 às 18h | Inclusive Domingos e Feriados

Indicador Imobiliário



Comerciante Imobiliário



[www.ayoshii.com.br](http://www.ayoshii.com.br)